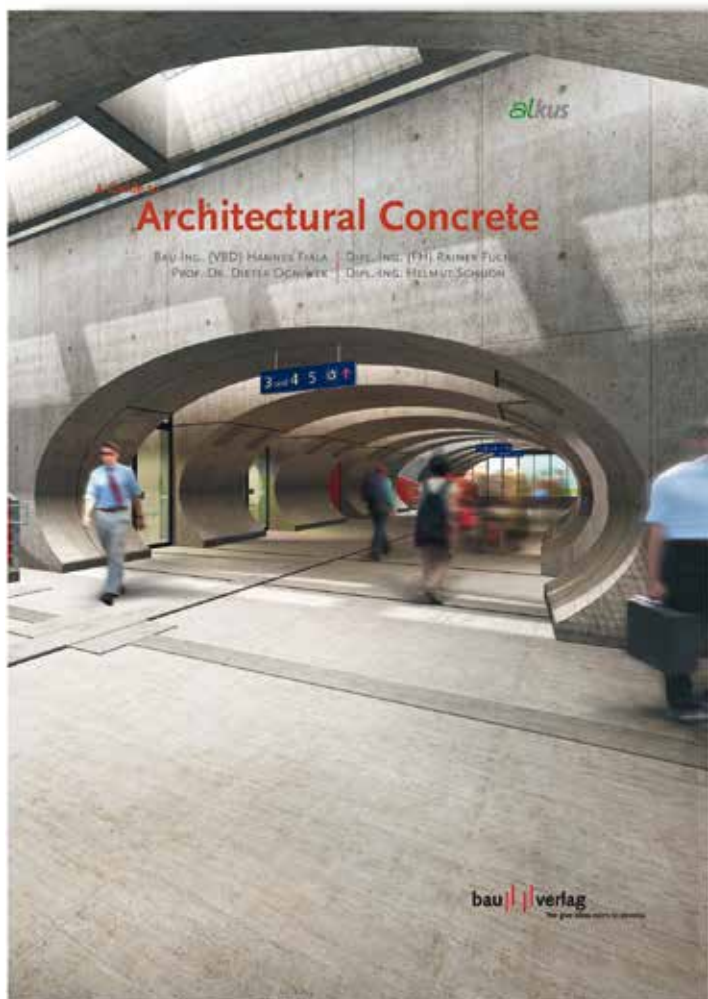




Références

Réalisations architecturales



Le guide Béton apparent

Le guide Architectural Concrete, disponible en anglais et allemand, est une aide destinée aux professionnels du BTP, la demande en béton apparent ne cessant de croître. Ce guide peut être commandé chez MEVA (www.meva-international.com) ou chez alkus (www.alkus.li).

Un rôle prépondérant dans l'élaboration de la norme DIN 18218

MEVA a joué un rôle prépondérant dans l'élaboration et le perfectionnement de la norme DIN 18218. Le procédé éprouvé destiné à calculer la pression exercée par le béton frais sur les coffrages, développé par MEVA, est maintenant également applicable aux bétons fluides et autoplaçants. Les programmes de calcul relatifs à la poussée du béton frais sont disponibles librement en téléchargement sur notre site Internet.

Les moteurs de calcul permettant de déterminer la pression exercée par le béton frais sur les coffrages sont accessibles librement aux professionnels de la construction sur www.meva.de (en langue allemande) ou www.meva-international.com (en langue anglaise). Une application pour téléphone mobile est également disponible.



...bien plus qu'un coffrage

Notre expertise au service de votre réussite

Notre culture d'entreprise est depuis toujours fondée sur l'excellence de nos produits et de nos services d'ingénierie. Nous n'avons cessé de faciliter la mise en œuvre de nos produits afin d'apporter un réel avantage concurrentiel à nos clients. C'est un engagement que nous avons pris et nous mettons tout en œuvre pour le respecter.



Une place prépondérante dans l'industrie du coffrage

Les fonctions endossées au sein des différentes commissions – destinées essentiellement à promouvoir le savoir-faire et l'expertise du béton coulé en place – revêtent une importance toute particulière pour notre entreprise ; MEVA participe à l'élaboration et à l'amélioration des normes, à la fixation des exigences techniques pour les coffrages disponibles à la location, à la fixation et au contrôle des objectifs qualité. MEVA préside le comité d'ingénierie au sein de

MEVA

MEVA ... bien plus qu'un coffrage.....	2
Prestations architecturales.....	4
Peau en polypropylène alkus : pour béton apparent.....	6
Peau en polypropylène alkus : pour réaliser des coffrages sur mesure.....	8
MEVA : Ingénierie et Architecture.....	10
MEVA à travers le monde.....	26

RÉFÉRENCES

Réalisations en béton apparent

Airbus 380 Testbed, Arnstadt, Allemagne.....	12
Groupe scolaire de Lenzing, Autriche.....	13
Gmeiner Baumhaus, Saint-Gall, Suisse.....	14
Bibliothèque Christian-Wagner, Rutesheim, Allemagne.....	15
Maison médicale, Zwickau, Allemagne.....	16
Stade national Lia Manoliu, Bucarest, Roumanie.....	17

Coffrages spéciaux

Pavillon musical, Grafenegg, Autriche.....	18
La gare Tullner Feld près de Vienne, Autriche.....	19
L'Université de sciences économiques, Vienne, Autriche.....	20
Médiathèque Krick, Wurtzbourg, Allemagne.....	22
Pont autoroutier S70, Budapest, Hongrie.....	23
Gare routière de Merseburg, Allemagne.....	24

la fédération allemande des professionnels du coffrage (GSV) ; elle est, entre autres, également membre du très influent American Concrete Institute et de la American Society of Concrete Contractors.



MEVA primée pour son innovation, pour la qualité de ses produits et des services rendus à ses clients.





Sécurité, rentabilité, qualité

Architecture, géométrie des pièces, conception, béton apparent

Les prescriptions relatives aux coffrages, aux peaux et au béton en parement sont encore plus élevées lors de la réalisation de projets architecturaux. Les ingénieurs-coffreurs MEVA sont sans cesse confrontés à de nouveaux défis : bétons aux formulations complexes, pressions élevées du béton frais, éléments en filigrane, formes géométriques sophistiquées, arêtes tranchantes, harmonie des joints et des points d'ancrage – jusqu'à la réalisation de coffrages spéciaux dotés de la peau en polypropylène alkus.

Des experts au service des architectes :

La peau, dont la surface est en contact direct avec le béton, joue un rôle primordial sur la qualité d'aspect du parement béton. La peau alkus, après plus de 13 années d'utilisation, a largement démontré son utilité dans le domaine du coffrage. Elle peut être soudée – soudure invisible – courbée afin de réaliser des formes géométriques complexes et peut être réparée à l'identique facilement sur le chantier. Aucune trace de clou ni de rayure. L'alkus ne connaît pas de limite pour façonner le béton.



Services d'ingénierie



Conseils et assistance pour le chantier



Étude de calepinage





Notre expertise au service de nos clients

Savoir-faire et services

- Équipe d'experts en béton apparent
- Réalisation de coffrages spéciaux
- Fabrication d'outils
- Fabrication en petites séries ou réalisation de coffrages uniques
- Réalisation de peaux coffrantes sur mesure
- Conseils pour la conception de l'ouvrage
- Assistance pour la planification des travaux

Assistance chantier

- Montage du matériel sur site
- Initiation au matériel de coffrage
- Assistance pour contrôler le bon déroulement du chantier
- Intervention de nos coffreurs-étagers
- Assistance lors des essais de bétonnage
- Formation du personnel – Mise en pratique



Suivi de chantier



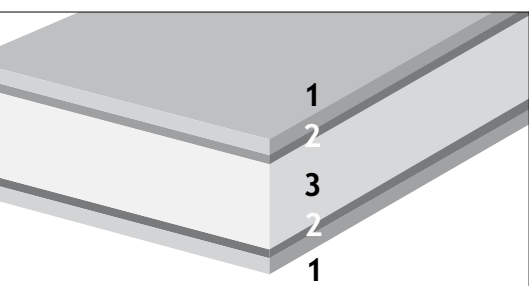
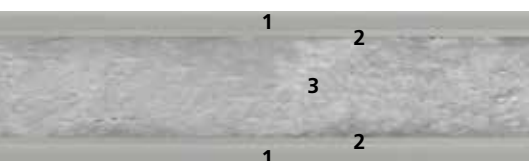
Assistance sur chantier



Réalisation de coffrages sur mesure



Logistique



La peau en polypropylène alkus est une peau brevetée se composant de couches de polypropylène (1 et 3) et renforcée par de fines couches d'aluminium (2). La peau coffrante ne gonfle pas, ne rétrécit pas, ne se décompose pas et résiste aux UV, aux solutions acides et aux moisissures. Pas de formation de stries.

alkus : la peau pour béton apparent

La peau en polypropylène : une peau coffrante 100 % sans bois

L'industrie du coffrage a fait un pas de géant grâce à la peau coffrante en polypropylène 100 % sans bois. La peau CP vient de trouver un remplaçant sans point faible. L'alkus réalise des parements béton à l'esthétique parfaite, même lors de hauteurs et de vitesses de bétonnage élevées, même lorsque le nombre de réemploi du coffrage est élevé. La qualité reste identique : contrairement aux peaux CP utilisées traditionnellement, il ne faut plus gérer l'usure des peaux. Cet avantage a permis à la peau en polypropylène alkus de jouer rapidement un rôle non négligeable dans la construction architecturale.



Les avantages alkus

- La peau coffrante ne gonfle pas, ne rétrécit pas
- Clouable comme du bois
- Pas de formation de stries
- Plus besoin de remplacer les peaux, diminution des coûts
- Facilite le nettoyage
- Réparable à l'identique
- Des parements béton de meilleure qualité

Béton apparent réalisé avec le coffrage de voiles StarTec

1 Plus de 13 années de recul

Tous les coffrages MEVA sont équipés de série avec la peau en polypropylène alkus. Une utilisation largement éprouvée durant les 13 dernières années – sur tous les continents, dans toutes les zones climatiques.

2 Affleurée, au millimètre près, sans jeu

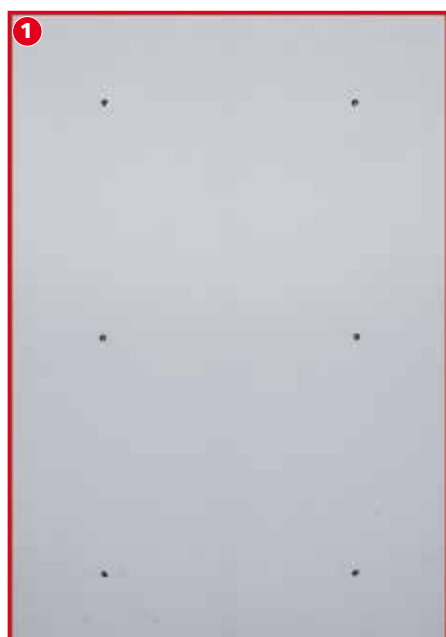
La peau alkus est montée à fleur de cadre, elle est ajustée au profilé du cadre, pas de jeu (impossible à réaliser avec les peaux CP). Minimise les empreintes sur le béton.

3 Facile à nettoyer

La peau est facile à nettoyer – à l'aide d'un nettoyeur rotatif haute pression (jusqu'à 1000 bar) – directement sur le chantier. Les peaux bois ne supportent pas ce genre de nettoyage.

4 Clouable comme du bois

Elle peut être clouée comme une peau bois, il est facile d'y clouer ou d'yagrafer des profils triangulaires.





A comme alkus

A comme architecture

1 Une peau pour coffrages spéciaux

Pour répondre aux besoins spécifiques de certains chantiers, la peau alkus peut être travaillée, c'est-à-dire façonnée pour prendre une forme spéciale, avant d'être montée sur le cadre d'un coffrage fabriqué sur mesure – cette opération s'effectue de façon industrielle ou en petite série dans l'unité de production de MEVA. Lors de nombreux réemplois, cette option s'avère généralement comme la plus rentable et, d'un point de vue qualitatif, comme la plus fiable.

2 Pour toutes les géométries

La peau alkus peut être courbée, façonnée ; elle peut adopter toutes les formes.



3 Souple, presque comme une moquette

La peau alkus peut être posée et clouée sur une ossature bois, par ex. pour réaliser un coffrage tunnel ou un coffrage sur mesure.

4 Peau coffrante de grande dimension

Les peaux alkus peuvent être aboutées par soudage et former des coffrages de grande dimension. Pas de traces de joints ni de rainures.

5 Sans traces de joints ni rainures

La peau peut être aboutée par soudure, cette soudure est invisible sur le béton.





			250 cm	
•	•	•	•	•
•	•	•	•	•
•	•	•	•	•
				350 cm
•	•	•	•	•
•	•	•	•	•
•	•	•	•	•
				350 cm
•	•	•	•	•
•	•	•	•	•
•	•	•	•	•

Avec ses joints et points d'ancrage symétriques, le coffrage Mammuth 350 est le coffrage par excellence pour le béton apparent.



Décisif et leader

La large gamme de produits proposés par MEVA offre une grande quantité de solutions techniques aux professionnels de la construction. Le coffrage Mammuth 350 doté de la peau alkus, avec points d'ancrage et joints symétriques – utilisé debout ou couché – est prédestiné pour coffrer les architectures compliquées ; notamment grâce à son panneau de 250 cm. Le coffrage de dalles MEVADec, équipé de série de la peau alkus, réalise également des parements béton irréprochables. Le coffrage de poteaux CaroFalt obtient les mêmes bons résultats. Pour les éléments où les jointures doivent rester invisibles, la peau alkus s'avère vraiment idéale : elle peut être posée, aboutée et soudée librement sans que l'empreinte des joints ne soit visible. Le matériel issu du parc de location coffre des bétons dont l'aspect est de très bonne qualité (classe SB3).

- ❶ Mammuth 350 : le coffrage béton apparent aux joints et aux points d'ancrage harmonieux, avec une largeur de 250 cm, utilisation debout/couché
- ❷ Coffrage de dalles MevaDec
- ❸ Coffrage StarTec avec un plaquage supplémentaire de peaux alkus, aboutées et soudées
- ❹ Coffrage de poteaux mobile Caro-Falt
- ❺ Coffrage de poteaux circulaires Circo combiné à un coffrage de voiles



Airbus 380 Testbed, Arnstadt, Allemagne

Un béton sans porosités, des voiles hauts de jusqu'à 32 m, chantier test pour l'expérimentation de la norme DIN 18218.



Projet

Banc d'essai réacteurs de l'Airbus A 380 : des murs de 32 m, des rotations rapides, une pression élevée du béton frais (100 kN/m²) et un parement à l'esthétique parfaite avec un minimum de porosités. Le procédé permettant de déterminer la pression exercée par le béton frais sur les coffrages verticaux a été testé lors de ce chantier. Il fait aujourd'hui partie de la norme DIN 18218.

Systèmes MEVA

- Coffrage de voiles Mammut 350 avec peau en polypropylène alkus
- Tours d'étaiement MEP
- Étais obliques Triplex

Groupement d'entreprises

- Oevermann GmbH
- Wiebe GmbH & Co. KG

Suivi de chantier

MEVA Schalungs-Systeme, Haiterbach

Groupe scolaire de Lenzing, Autriche



Coffrage Mammut 350 de très grande dimension (100 m²) : rapidité d'exécution, parement béton irréprochable.



Projet

Groupe scolaire communal. Exigences élevées relatives au béton apparent, régularité d'aspect du parement.

Solution MEVA

- Panneaux Mammut 350 équipés de la peau en polypropylène alkus et assemblés pour former des éléments coffrants de 100 m²
- Coffrages de voiles AluStar et StarTec avec peau en polypropylène alkus
- Étais obliques Triplex
- Coffrage de poteaux CaroFalt

Distributeur MEVA : Alzner Baumaschinen Ges. mbH, Obertrum

Maître d'ouvrage : Kreuzberger Bau Ges. mbH, Salzburg

Gmeiner Baumhaus, Saint-Gall, Suisse

Un béton apparent légèrement teinté, l'aspect du béton doit répondre à des exigences esthétiques élevées.



Projet

Maison d'architecte « Gmeiner Baumhaus », l'esthétique du parement brut devait répondre à des exigences élevées : des points d'ancrage et des joints symétriques, pas de joints horizontaux ; béton teinté de noir.

Système MEVA

Coffrage de voiles Mammüt 350 avec peau en polypropylène alkus

Maître d'ouvrage

Häusle und Koller, Gossau, Suisse

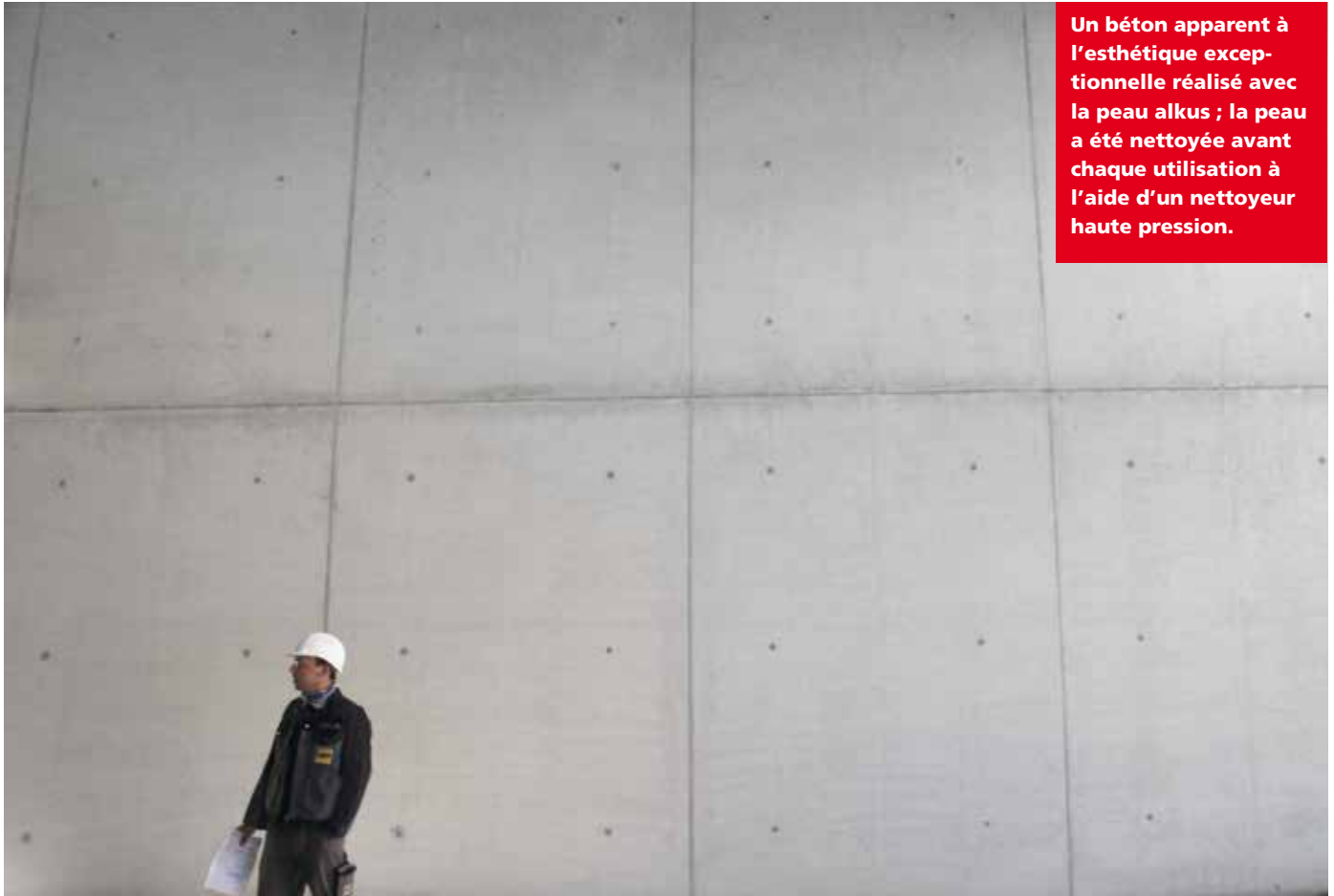
Suivi de chantier

MEVA Schalungs-Systeme, Seon

Mammut 350, alkus

Murs en béton apparent

Bibliothèque Christian-Wagner, Rutesheim, Allemagne



Un béton apparent à l'esthétique exceptionnelle réalisé avec la peau alkus ; la peau a été nettoyée avant chaque utilisation à l'aide d'un nettoyeur haute pression.



Projet

L'aspect des parements en béton apparent situés à l'intérieur et à l'extérieur du bâtiment de la bibliothèque doit être irréprochable, résultat assuré avec les panneaux Mammut de 350 cm de haut et de 250 cm de large. Les peaux coffrantes sont entièrement nettoyées avant chaque réemploi à l'aide d'un nettoyeur rotatif.

Système MEVA

Coffrage de voiles Mammut 350 avec peau en polypropylène alkus

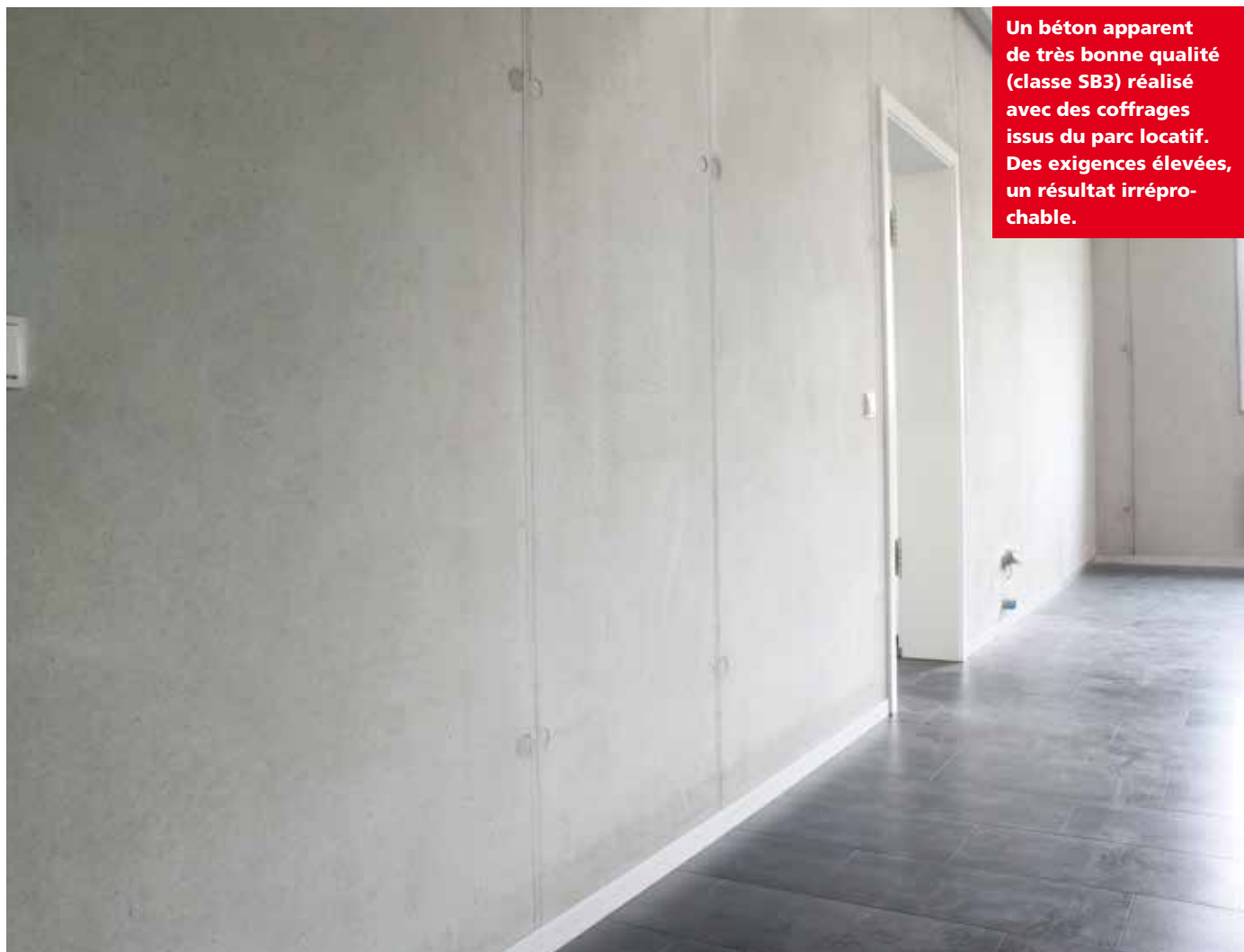
Maître d'ouvrage

Stäbler, Weil der Stadt, Allemagne

Suivi de chantier

MEVA Schalungs-Systeme, Haiterbach

Maison médicale, Zwickau, Allemagne



Un béton apparent de très bonne qualité (classe SB3) réalisé avec des coffrages issus du parc locatif. Des exigences élevées, un résultat irréprochable.



Projet

Nouvelle maison médicale située dans l'enceinte de la clinique Heinrich-Braun. Béton apparent de très bonne qualité (classe SB3) des murs intérieurs réalisé avec des coffrages issus du parc locatif de MEVA.

Système MEVA

- Coffrage de voiles StarTec
- Coffrage de voiles Mammuth 350

Maître d'ouvrage

VSTR, Rodewisch

Suivi de chantier

MEVA Schalungs-Systeme, Dresde

Stade national Lia Manoliu, Bucarest , Roumanie**Projet**

Réalisation du nouveau stade national roumain Lia Manoliu pouvant accueillir jusqu'à 50 000 spectateurs.

Système MEVA

- Tour d'étaiment Space
- Coffrage de voiles StarTec

Maître d'ouvrage

JV Max Bögl – Astaldi

Suivi de chantier

MEVA Sisteme de cofraje, Bucarest



Pavillon musical, Grafenegg, Autriche

Étude 3D : élaboration
d'une étude complète,
coffrages sur mesure +
étude statique.



Projet

Pavillon de musique aux formes quelque peu extravagantes situé dans le parc du château de Grafenegg.

Système MEVA

- Coffrage de voiles Mammot 350
- Étais obliques Triplex
- Tours d'étalement MEP

Maître d'ouvrage

Alpine-Mayreder Bau GmbH

Suivi de chantier

MEVA Schalungs-Systeme, Pfaffstätten



La gare Tullner Feld près de Vienne, Autriche

**Coffrage spécial avec
peau alkus précourbée
combiné à une ferme
de butonnage STB 450.**



Projet

Gare en béton apparent, la qualité d'aspect du béton apparent est identique sur les 52 piles.

Solution MEVA

Coffrage spécial doté d'une peau alkus précourbée combiné à la ferme de butonnage STB 450

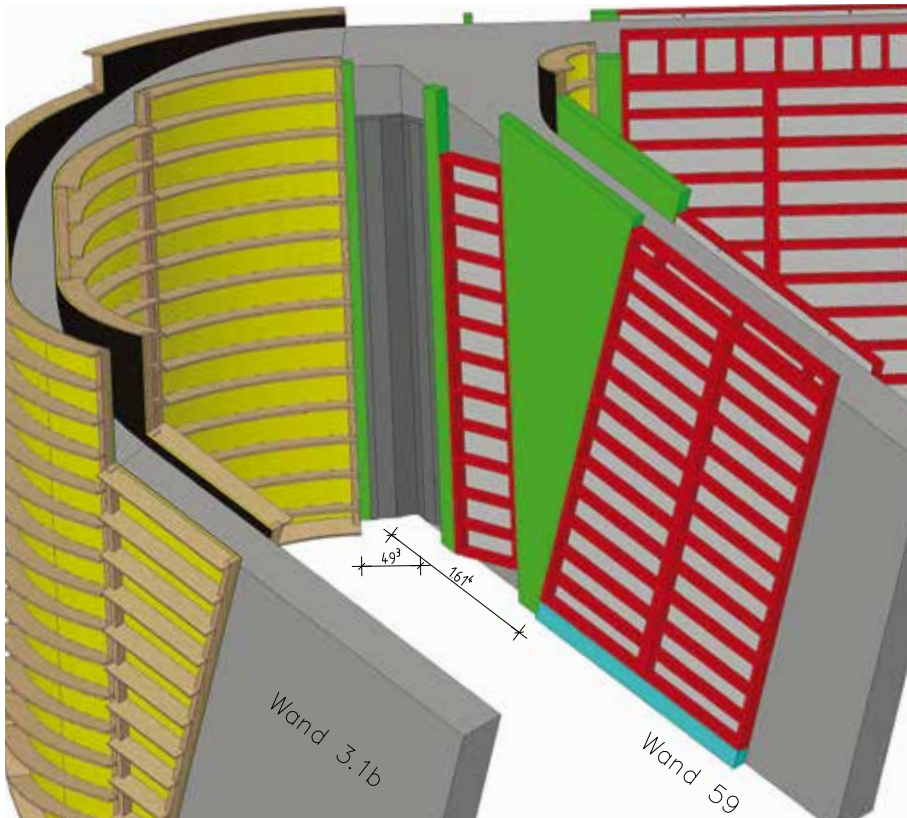
Maître d'ouvrage : AST Baugesellschaft, Wolff & Müller

Suivi de chantier : MEVA Schalungs-Systeme, Pfaffstätten



L'Université des sciences économiques



Vienne, Autriche

Projet : Library & Learning Center de la nouvelle université. Un béton apparent à effet latté, allégé par des inlays en béton lisse. De nombreuses inclinaisons et courbures différentes, réalisées en combinant des coffrages standard à des coffrages réalisés sur mesure pour les besoins de ce chantier. Étude 3D.

Systèmes MEVA

- Réalisation d'un coffrage spécial avec des panneaux recourbés Mammut 350
- Peau en polypropylène alkus façonnée et recourbée
- Coffrage de voiles Mammut 350
- Réalisation d'un coffrage sur mesure avec le coffrage circulaire Circo, la peau en polypropylène alkus est préalablement courbée pour adopter la forme du coffrage
- Étais obliques Triplex
- Tours d'étaiment MEP

Maître d'ouvrage

Bauunternehmung Granit à Graz

Suivi de chantier

MEVA Schalungs-Systeme GmbH, Haiterbach et Pfaffstätten



Médiathèque Krick, Wurtzbourg, Allemagne



Projet

Réalisation d'un coffrage sur mesure avec la peau alkus. La peau coffrante préalablement façonnée a d'abord été montée sur une ossature arrondie en bois. Il a ainsi été possible de maîtriser l'esthétique du béton apparent de cet élément en cône – une réalisation tout à fait exceptionnelle – le parement béton étant parfaitement homogène.

Solution MEVA

Coffrage spécial avec peau alkus précourbée

Maître d'ouvrage

Göbel-Bau, Wurtzbourg, Allemagne

Suivi de chantier

MEVA Schalungs-Systeme, Haiterbach



Un parement béton parfaitement homogène grâce à la peau précourbée alkus.



Pont autoroutier S70, Budapest, Hongrie



Projet

Pont autoroutier S70 à Budapest. Pile asymétrique en béton apparent.

Systèmes MEVA

- Coffrage circulaire Rundfix
- Tours d'étaiment MEP
- Coffrage de voiles Mammuth
- Plate-forme grimpeuse KLK 230
- Peau précurvée en polypropylène alkus

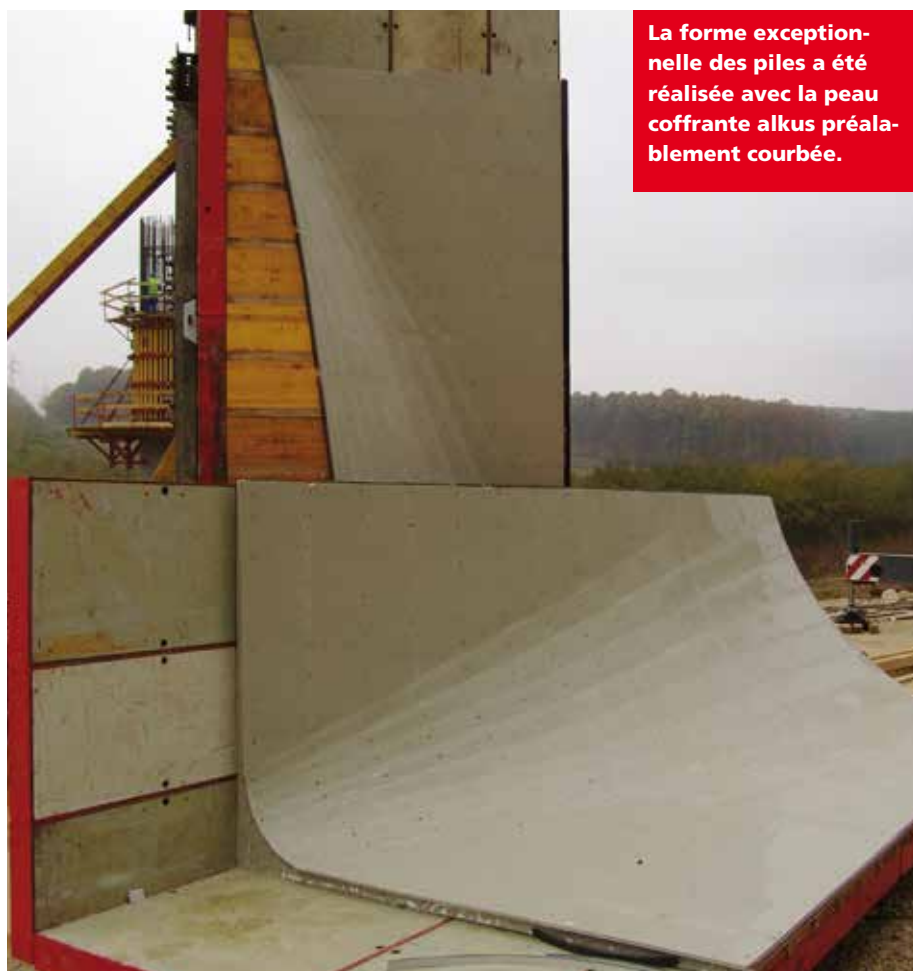
Maître d'ouvrage

Mahid 2000 Zrt.

Suivi de chantier

MEVA Zsalurendszerek, Budapest

La forme exceptionnelle des piles a été réalisée avec la peau coffrante alkus préalablement courbée.



Gare routière



Mersebourg, Allemagne

Toit en béton de 760 m² sans joint apparent réalisé avec des peaux coffrantes alkus préalablement aboutées.



Projet : Nouvelle gare routière de la ville de Mersebourg (Saxe-Anhalt) : un toit en serpentin de 760 m² sans joint apparent, sans empreintes, avec un béton apparent à l'esthétique parfaite (classe SB4).

Solution MEVA : Les peaux coffrantes en polypropylène alkus ont été aboutées puis soudées sur place. Les rives de la dalle ont été réalisées avec des bandes alkus aboutées à la verticale, étanchéifiées à l'aide de silicone.

Maître d'ouvrage
Kramer GmbH + Co KG Mersebourg

Suivi de chantier
MEVA Schalungs-Systeme, Dresde





MEVA Formwork Systems, Mumbai, India

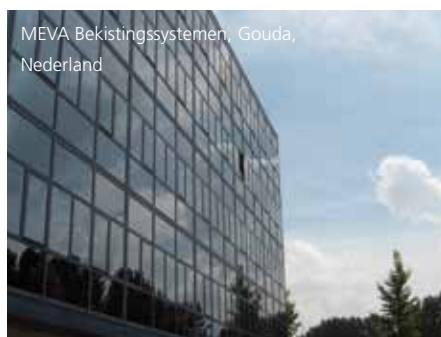


MEVA Schalungs-Systeme, Seon, Schweiz

MEVA à Haiterbach en Forêt-Noire. L'entreprise familiale compte actuellement 40 représentations commerciales et 10 centres logistiques dans le monde. Le siège social regroupe les services R&D, la production, la logistique, le service des méthodes et le service commercial. Le client est au centre de notre activité : forfaits location avantageux, coûts logistiques optimisés, procédures simplifiées, soutien technique pour maîtriser la qualité des parements.



MEVA Formwork Systems, Tamworth, Great Britain



MEVA Bekistingssystemen, Gouda, Nederland



MEVA Sistem de Cofraje, Bucuresti, Romania



MEVA Schalungs-Systeme
Pfaffstätten, A - Österreich



MEVA Schalungs-Systeme
Seon, CH - Schweiz/Suisse/Svizzera



MEVA Formwork Systems
Tamworth, GB - United Kingdom



Novatec Construction Systems
Adelaide, AUS - Australia



MEVA Sistemas de Encofrado
Bogotá, CO - Colombia



MEVA Zsalurendszerek
Budapest, H - Magyarország



N.V. van Haut
Kruikebe, B - België/Belgique



MEVA Schalungs-Systeme
Haiterbach, D - Deutschland



VIBAU Gradevinska Tehnika
Bestovje, HR - Hrvatska



MEVA Formwork Systems
Toronto, CDN - Canada



MEVA Systèmes de Coffrage
Sarreguemines, F - France



MEVA Formwork Systems
Mumbai, IND - India



MEVA Schalungs-Systeme, Haiterbach, Deutschland



MEVA Formwork Systems, Springfield, Ohio, USA



UAB Murameda
Kaunas, LT - Lietuva



Corpinsa
Cuidad de Panamá, PA - Panamá



MEVA Asia Pacific
Singapore, SGP - Singapore



Waiko Engineering Works
Perak, MAL - Malaysia



PPU Palisander
Bialystok, PL - Polska



VIBA
Petrovce, SLO - Slovenija



Teknikk
Oslo, N - Norge



MEVA Sisteme de cofraje
Bucuresti, RO - Romania



MEVA KHK
Dubai, UAE - United Arab Emirates



MEVA Bekistingssystemen
Gouda, NL - Nederland



ZAO MosMeva
Moskva, Sankt-Peterburg, RUS - Rossija



MEVA Formwork Systems
Springfield, Ohio
USA - United States of America



Siège social (Allemagne)

MEVA Schalungs-Systeme GmbH
Industriestrasse 5
D-72221 Haibach
Tel. +49 7456 692-01
Fax +49 7456 692-66
info@meva-international.com
www.meva-international.com

France

MEVA Systèmes de Coffrage SNC
7, Place de la Gare
F-57200 Sarreguemines
Tel. 03.87.95.99.38
Fax 03.87.95.99.02
info@meva.fr
www.meva.fr

Suisse

MEVA Schalungs-Systeme AG
Birren 24
CH-5703 Seon
Tel. 062 769 71-00
Fax 062 769 71-10
schalung@meva.ch
www.meva.ch

Centres logistiques

A-Pfaffstätten, Tel. 02252 20900-0
D-Berlin, Tel. 03375 9030-0
D-Haibach, Tel. 07456 692-01
D-Hannover, Tel. 0511 94993-0
GB-Tamworth, Tel. 01827 60217
H-Budapest, Tel. 01 2722222
RO-Bucuresti, Tel. 021 2066460
RUS-Moskva, Tel. 495 7813737
USA-Springfield, Tel. 937 3280022

Nordschweiz, Tel. 079 647 75 17
Ostschweiz, Tel. 079 628 04 24
Mittel- und Oberland, Tel. 079 743 53 07
Zentralschweiz Wallis, Tel. 079 963 85 52
Romandie Nord, Tel. 079 946 36 79
Romandie Süd, Erbatec SA, Tel. 024 471 03 44
Sarganser-Glarnerland Graubünden, TREMCO AG,
Tel. 055 614 10 10
Tessin, Lumafer SA, Tel. 091 829 36 40