



## Références

Constructions de grande hauteur



Les sociétés Arabtec (Émirats arabes unis), Samsung (Corée), Besix (Belgique) et Turner Corporation (USA) ont participé à la construction du plus haut gratte-ciel du monde, le Burj Khalifa – avec la technologie de coffrage MEVA.

... bien plus qu'un  
coffrage



## ...bien plus qu'un coffrage

### Notre expertise au service de votre réussite

Notre culture d'entreprise est depuis toujours fondée sur l'excellence de nos produits et de nos services d'ingénierie. Nous n'avons cessé de faciliter la mise en œuvre de nos produits afin d'apporter un réel avantage concurrentiel à nos clients. C'est un engagement que nous avons pris et nous mettons tout en œuvre pour le respecter.

### Une place prépondérante dans l'industrie du coffrage

Les fonctions endossées au sein des différentes commissions – destinées essentiellement à promouvoir le savoir-faire et l'expertise du béton coulé en place – revêtent une importance toute particulière pour notre entreprise ; MEVA participe à l'élaboration et à l'amélioration des normes, à la fixation des exigences techniques pour les coffrages disponibles à la location, à la fixation et au contrôle des objectifs qualité. MEVA préside le comité d'ingénierie au sein de la fédération allemande des professionnels du coffrage (GSV) ; elle est, entre autres, également membre du très influent American Concrete Institute et de la American Society of Concrete Contractors.

## DIN 18218





**American Concrete Institute®**  
Advancing concrete knowledge

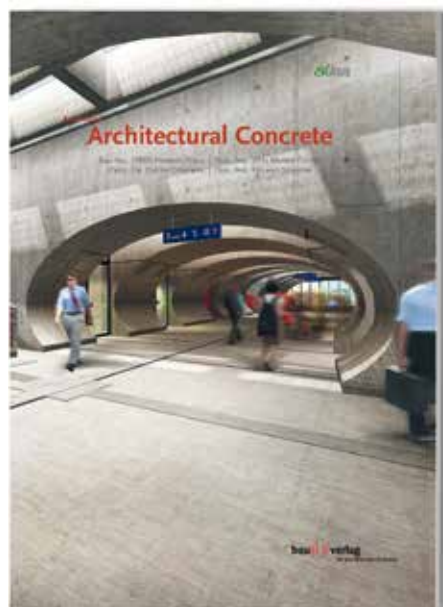


## Un rôle prépondérant dans l'élaboration de la norme DIN 18218

MEVA a joué un rôle prépondérant dans l'élaboration et le perfectionnement de la norme DIN 18218. Le procédé éprouvé destiné à calculer la pression exercée par le béton frais sur les coffrages, développé par MEVA, est maintenant également applicable aux bétons fluides et autoplaçants. Les programmes de calcul relatifs à la poussée du béton frais sont disponibles librement en téléchargement sur notre site Internet.

## Le guide Béton apparent

Le guide Architectural Concrete, disponible en anglais et allemand, est une aide destinée aux professionnels du BTP, la demande en béton apparent ne cessant de croître. Ce guide peut être commandé chez MEVA ([www.meva-international.com](http://www.meva-international.com)) ou chez alkus ([www.alkus.li](http://www.alkus.li)).



## MEVA

MEVA ... bien plus qu'un coffrage.....	2
Prestations pour les constructions de grande hauteur .....	4
Nos prestations d'ingénierie .....	6
Qualité de bétonnage .....	8
MEVA à travers le monde.....	26

## RÉFÉRENCES

More London Business Tower, Grande-Bretagne .....	10
Mirax Federation Tower, Moscou, Russie .....	11
Ardmore Park, Singapour .....	12
Palais Royale, Mumbai, Inde .....	13
Soul Tower, Surfer's Paradise, Australie .....	14
Burj Khalifa, Dubaï, E. A. U. ....	15
Al Nadha Tower, Sharjah, E. A. U. ....	16
Grass Residence, Manille, Philippines .....	17
Jazz Residence, Manille, Philippines .....	18
One Rockwell, Manille, Philippines .....	19
Al Manara Tower, Dubaï, E. A. U. ....	20
Burswood Tower 5, Perth, Australie .....	21
Al Attar Tower, Dubaï, E. A. U. ....	22
Barwa Financial District, Doha, Qatar .....	23
Maze Tower, Dubaï, E. A. U. ....	24
Allianz-Hochhaus, Richti Areal, Wallisellen, Suisse .....	25

MEVA primée pour son innovation, pour la qualité de ses produits et des services rendus à ses clients.





Services d'ingénierie



Conseils et assistance pour le chantier



Étude de calepinage

## Sécurité, rentabilité, qualité

### L'importance de l'étude préalable

La construction de tours est soumise à des exigences complexes et requiert une réelle expertise technique en coffrage. La durée d'intervention des grues y est souvent limitée, les chantiers exigus et le timing serré : l'étude et la conception du projet d'ensemble sont alors primordiales pour la réussite du chantier, et non le matériel utilisé. MEVA dispose d'une large gamme de produits et de technologies dédiés à la construction de tours et tout le savoir-faire nécessaire pour mener à bien vos projets de très grande hauteur. La bonne utilisation du matériel

détermine le bon déroulement du chantier.

- Combien de matériel faut-il déplacer en grande hauteur, d'étage en étage ?
- La mise en œuvre des panneaux est-elle facilement réalisable à la main ?
- Rythme des rotations ? Le décoffrage anticipé, permettant d'utiliser 40 % de matériel en moins, est-il toujours la bonne solution ?
- Quel système d'élévation est le mieux adapté et comment le combiner au mieux avec le coffrage des cages d'escaliers, des voiles et des dalles ?
- Comment protéger le personnel ?





## Notre expertise au service de nos clients

**Nous vous aidons à élaborer des solutions intelligentes et sommes à même de répondre à toutes vos questions en matière de coffrage :**

- Plan de calepinage et conseils
- Conseil en techniques d'application
- Fabrication de coffrages spécifiques
- Assistance durant les différents phases du chantier : rotations de coffrage, décoffrage anticipé, etc.
- Formation des responsables du chantier, initiation au matériel (chef de chantier, contremaîtres, etc.)
- Documentation technique

- Suivi du chantier sur site
- Formation des équipes de chantier
- Aide au bon déroulement du chantier
- Interventions de nos coffreurs-étayeurs
- Ingénieurs Projets sur site
- Aide et assistance lors du bétonnage

**Parmi la large gamme de produits et technologies proposés par Meva, vous trouverez sans aucun doute la solution la mieux adaptée à votre chantier.**



Suivi de chantier



Réalisation de coffrages sur mesure



Assistance sur chantier



Logistique





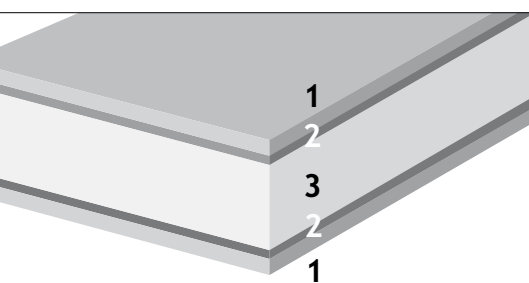
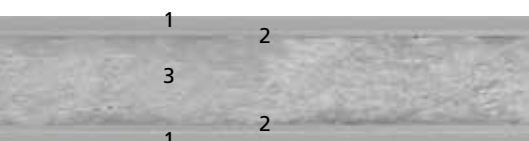
## Décisif et leader

- 1 Mammüt 350 : coffrage de voiles, résistance à la poussée du béton frais de jusqu'à 100 kN/m<sup>2</sup>, panneaux jusqu'à 250/350 cm, symétrie des joints et points d'ancrage
- 2 Ferme de butonnage : étalement une face, rehaussable, hauteurs de voiles de plus de 12 m
- 3 Coffrage de dalles MevaDec : des rotations de courte durée, une logistique de matériel simplifiée grâce au décoffrage anticipé
- 4 Tour d'étalement MEP avec système d'abaissement rapide SAS ; les étais peuvent être utilisés avec ou sans cadres ; pour toutes les hauteurs
- 5 MEVA Guided Climbing MGC : système grimpant guidé, levage par grue
- 6 MEVA Guided Climbing MGC : pare-chute guidé, levage par grue ou système hydraulique
- 7 Plate-forme grimpante KLK 230: pour coffrages deux faces ou coffrages une face
- 8 MEVA Automatic Climbing MAC: coffrage auto-grimpant, sans grue, système grimpant hydraulique



L'hôtel Serwator à Varsovie : une qualité de parement exceptionnelle à chaque utilisation du coffrage

La peau en polypropylène alkus est une peau brevetée se composant de couches de polypropylène (1 et 3) et renforcée par de fines couches d'aluminium (2). La peau coffrante ne gonfle pas, ne rétrécit pas, ne se décompose pas et résiste aux UV, aux solutions acides et aux moisissures. La peau résiste aux intempéries.



## La peau en polypropylène : nombre illimité de réemplois



### La peau en polypropylène : une peau coffrante 100 % sans bois

La peau en polypropylène sans bois : un pas de géant dans le domaine des coffrages. Comme la peau a une durée de vie équivalente à celle du cadre, il n'est plus nécessaire de procéder au remplacement des peaux, une opération jusqu'ici chère en argent et en temps. Avec un retour sur investissement plus élevé, un chantier optimisé avec moins de frais, cette avancée technologique est également synonyme de qualité pour le client.

#### Les avantages alkus

- La peau coffrante ne gonfle pas, ne rétrécit pas
- Clouable comme du bois
- Plus besoin de remplacer les peaux, diminution des coûts
- Facilite le nettoyage
- Réparable à l'identique
- Des parements béton de meilleure qualité





## More London Business Tower, Grande-Bretagne



### Projet

Tour de bureaux à Londres

### Systèmes MEVA

Coffrage de voiles Mammuth positionné sur la plate-forme grimpant KLK 230

### Entreprise de construction

Laing O'Rourke

### Suivi de chantier

MEVA Formwork Systems, Tamworth

## Mammut, KLK 230

Murs et cages d'escalier

### Mirax Federation Tower, Moscou, Russie

Des pressions de bétonnage élevées, des années d'utilisation, sans avoir à remplacer les peaux coffrantes.



#### Projet

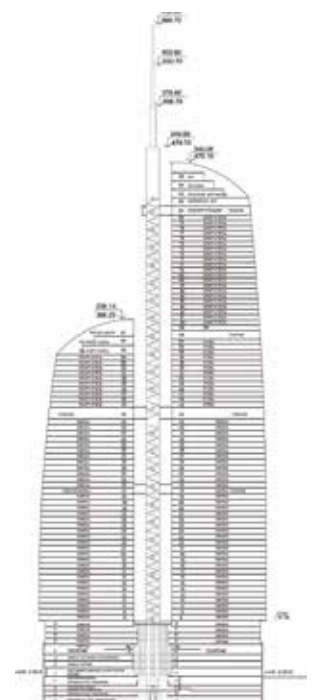
Le bâtiment le plus haut d'Europe

#### Systèmes MEVA

- Coffrage de voiles Mammut
- Plate-forme grimpante KLK 230

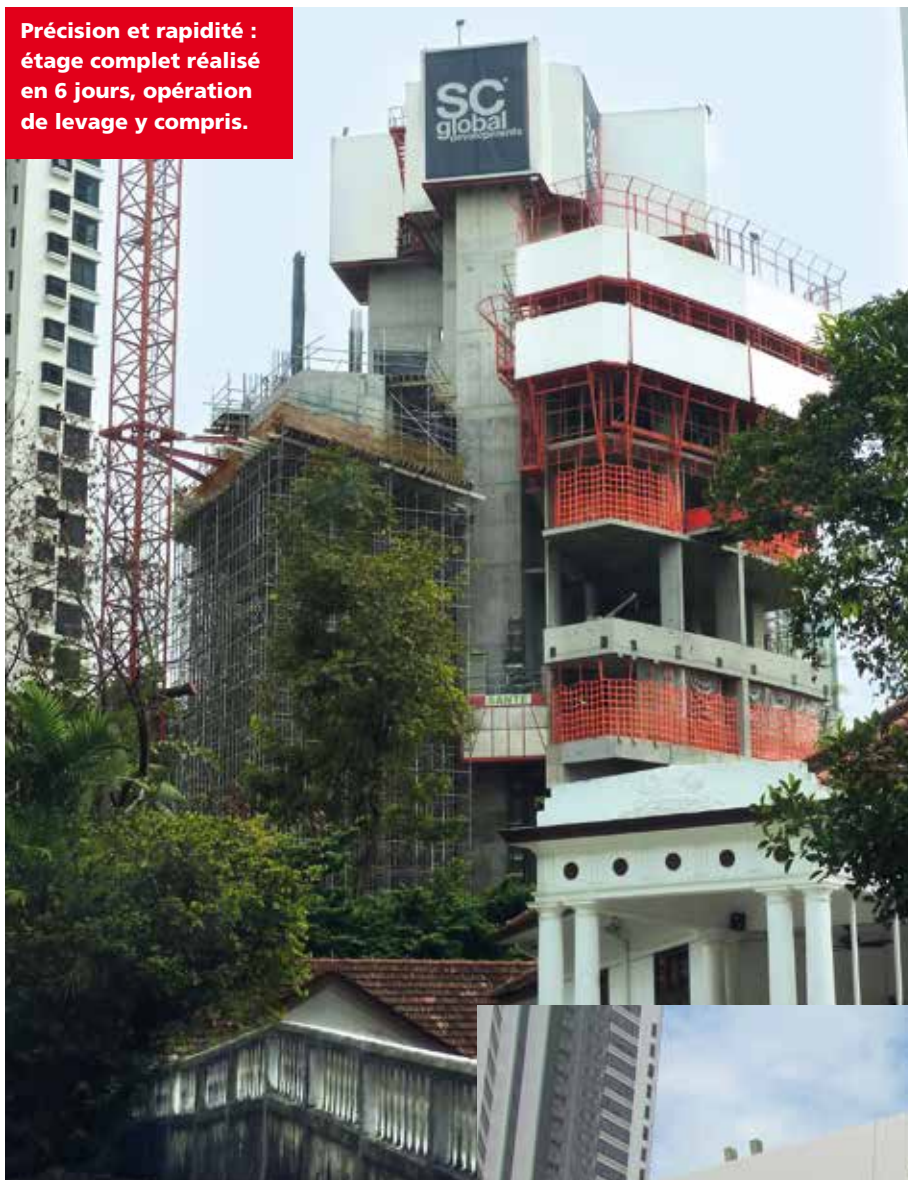
#### Suivi de chantier

ZAO MosMeva, Moscou



## Ardmore Park, Singapour

**Précision et rapidité :  
étage complet réalisé  
en 6 jours, opération  
de levage y compris.**



### Projet

Tour à vocation mixte (logements, bureaux, etc.)

### Systèmes MEVA

- Coffrage auto-grimpant MAC
- Coffrage de dalles MevaDec
- Coffrage de voiles Mammüt 350

### Concepteur

SC Global Development

### Entreprises de construction

- Dragages / BBI
- Bouygues Batimat International

### Suivi de chantier

MEVA Formwork Systems, Singapour



# MAC, Mammut 350, MevaDec

Cages d'escalier, murs, dalles

## Palais Royale, Mumbai, Inde

### Projet

Tour à usage mixte (hôtel, bureaux, commerces) : un projet hors du commun, l'un des plus innovants du sous-continent indien, avec :

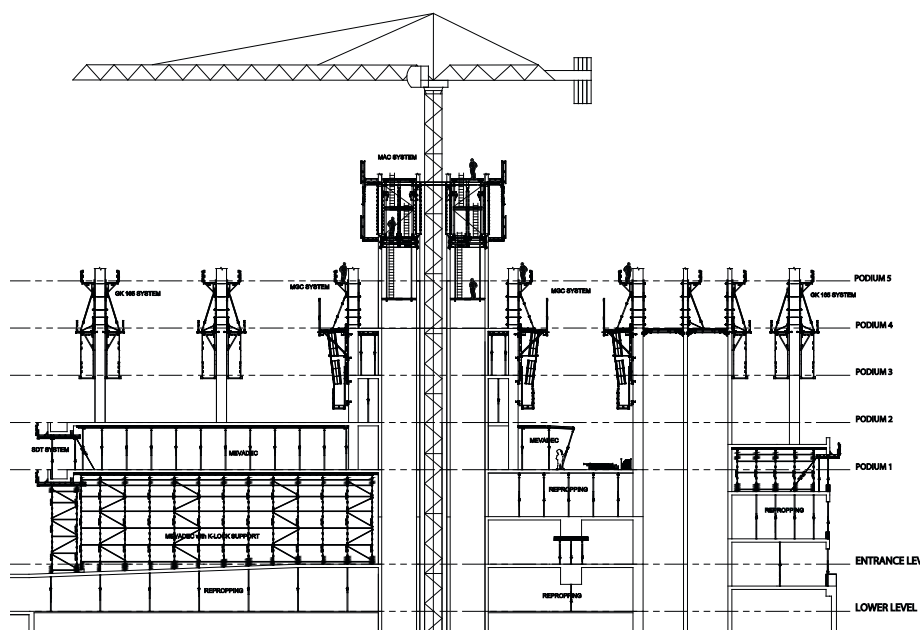
- un parking souterrain
- un complexe hôtelier
- des bureaux
- une galerie commerciale

### Systèmes MEVA

- Coffrage auto-grimpant MAC
- Coffrage grimpant guidé MGC
- Pare-chute guidé MGS
- Coffrage de voiles Mammut 350
- Coffrage de voiles AluFix
- Coffrage de dalles MevaDec
- Tours d'étais MEP

### Suivi de chantier

MEVA Formwork Systems, Mumbai



Une solution globale sûre avec 5 systèmes pour réaliser les opérations de levage, les cages d'escalier, les murs et les dalles.



## Soul Tower, Surfer's Paradise, Australie

Coffrage de dalles  
réalisé sans grue :  
40 % de matériel en  
moins grâce au décof-  
frage anticipé.



### Projet

Tour de 77 étages à vocation mixte (logements, bureaux, commerces) située sur la Côte d'or du Queensland

### Système MEVA

Coffrage de dalles MevaDec

### Entreprise de construction

Grocon Pty Ltd., Melbourne, Australie

### Suivi de chantier

MEVA Formwork Systems, Singapour



**Burj Khalifa, Dubaï, E. A. U.****Projet**

Avec 818 m de haut et 206 étages, le Burj Khalifa est le bâtiment le plus haut du monde – érigé avec le savoir-faire et les coffrages de MEVA. Tarc Fröhlich de MEVA et Martin Kang, Construction Manager de SAMSUNG, au 154e étage de la tour en décembre 2008.

**Système MEVA**

Coffrages de dalles MevaDec et décoffrage anticipé

- Record : une nouvelle dalle tous les 3 jours
- En 28 mois de chantier, aucune peau coffrante n'a été remplacée (gain de temps)

**Entreprise de construction :** JV Samsung, Besix, Arabtec

**Chef de projet**

Turner Corporation (recommanda officiellement MevaDec comme méthode de coffrage privilégiée pour la construction de tours)

**Suivi de chantier**

MEVA Schalungs-Systeme, Haiterbach, Allemagne



224 808 m<sup>2</sup> de dalles  
répartis sur 154 étages :  
0 remplacement de peau  
1 dalle en 3 jours.

## Al Nadha Tower, Sharjah, E. A. U.

**Solution de coffrage avec dispositifs de sécurité et de levage pour dalles, murs et cages d'escalier.**



### Projet

Tour à vocation mixte (logements, bureaux, etc.)

### Systèmes MEVA

- Coffrage auto-grimpant MAC
- Coffrage de dalles MevaDec
- Coffrage de voiles Mammüt 350

### Concepteur

Saef Abdullah Al Noman

### Entreprise de construction

United Engineering Construction

### Suivi de chantier

MEVA Schalungs-Systeme GmbH, Haiterbach, Allemagne



## MAC, MGC, Mammut 350

Cages d'escalier, murs, dalles

### Grass Residence, Manille, Philippines



#### Projet

Projet immobilier avec quatre tours d'habitation

#### Systèmes MEVA

- Coffrage grimpant guidé MGC
- Coffrage de voiles Mammut
- Coffrage de dalles MevaDec



#### Entreprise de construction

Megawide Construction Corp.

#### Suivi de chantier

MEVA Formwork Systems, Singapour



## Jazz Residence, Manille, Philippines



**Coffrage manuable sans grue pour réaliser murs et dalles. Haut niveau de sécurité.**



### Projet

4 tours d'habitation avec jusqu'à 45 étages. Les murs intérieurs ont été bétonnés avec AluFix après réalisation des dalles (fast tracking).

### Systèmes MEVA

- Coffrage de voiles AluFix
- Coffrage de dalles MevaDec

### Entreprise de construction

Megawide Construction Corporation

### Suivi de chantier

MEVA Formwork Systems, Singapour

### One Rockwell, Manille, Philippines

**Solution de coffrage manuable ;  
énorme gain de matériel grâce au décof-  
rage anticipé.**



#### Projet

Ensemble immobilier composé de logements, de bureaux, de commerces.

#### Système MEVA

Coffrage de dalles MevaDec

#### Entreprise de construction

Datem Inc.

#### Suivi de chantier

MEVA Formwork Systems, Singapour

## Al Manara Tower, Dubai, E. A. U.

Le matériel est levé en une seule opération. Ajustement précis des coffrages +/- 3 mm.



### Projet

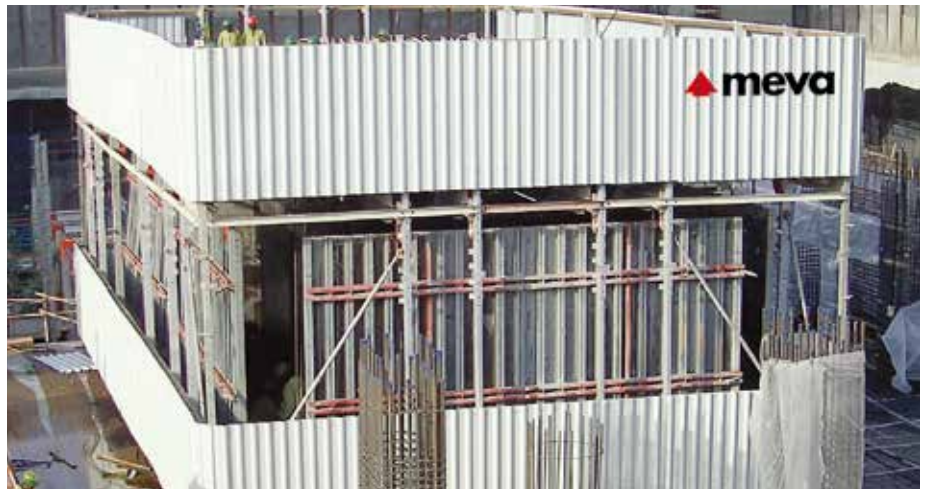
Immeuble de bureaux

### Systèmes MEVA

- Coffrage auto-grimpant MAC
- Coffrage de voiles Mammüt 350
- Coffrage de dalles MevaDec

### Suivi de chantier

MEVA KHK



## MAC, Mammut 350

Cages d'escalier, murs, dalles

### Burswood Tower 5, Perth, Australie



Exigences élevées en matière de sécurité du travail. Plate-forme de travail entièrement fermée. Matériel levé en une seule opération.



#### Projet

Immeuble d'habitation Burswood Park à Perth, Australie

#### Systèmes MEVA

- Coffrage auto-grimpant MAC
- Coffrage de voiles Mammut 350
- Coffrage de dalles MevaDec
- Tours d'étaiment MEP

#### Entreprise de construction

Crown Construction (Pty) Ltd.

#### Suivi de chantier

MEVA Formwork Systems, Singapour

## Al Attar Tower, Dubai, E. A. U.



**Rapidité de mise en œuvre, parc de matériel restreint grâce au coffrage de dalles sans grue MevaDec.**



### Projet

Immeuble à usage mixte (logements, bureaux, commerces)

### Système MEVA

Coffrage de dalles MevaDec

### Entreprise de construction

Al Fara'a

### Suivi de chantier

MEVA KHK



**Barwa Financial District, Doha, Qatar**

**Rapidité de travail,  
sans erreur de pose,  
grâce au coffrage de  
dalles manuable ;  
optimisation de la  
durée des rotations.**

**Projet**

Réalisation de 9 immeubles à usage mixte (logements, bureaux, etc.) et d'une mosquée

**Système MEVA**

Coffrage de dalles MevaDec,  
une nouvelle dalle tous les 3 jours

**Entreprise de construction**

Bouygues Construction, Qatar

**Suivi de chantier**

MEVA KHK, Dubaï

## Maze Tower, Dubai, E. A. U.

Chantier optimisé par les rotations de matériel : coffrage grim-pant-guidé, coffrage manuable pour les dalles.



### Projet

Immeuble à usage mixte (logements, bureaux, commerces)

### Systèmes MEVA

- Coffrage de voiles Mammüt 350
- Coffrage de dalles MevaDec
- Coffrage grimant guidé MGC
- Pare-chute guidé MGS

### Entreprise de construction

Al Rostamani Pegel

### Suivi de chantier

MEVA KHK



**Allianz-Hochhaus, Richti Areal, Wallisellen, Suisse****Projet**

Tour de bureaux de la société Allianz Suisse située sur le Richti-Areal (nouveau programme immobilier composé d'immeubles à vocation mixte) à Wallisellen près de Zurich. Le plan de prévention du chantier a été élaboré en partenariat avec la SUVA, la caisse de prévoyance suisse, et en suivant les recommandations données par cette dernière.

**Systèmes MEVA**

- Pare-chute guidé MGS
- Tours d'étalement MEP
- Coffrage de voiles Mammüt
- Plate-forme de travail en encorbellement KAB 190
- Coffrage de dalles MevaDec

**Maître d'ouvrage**

Allreal Generalunternehmung AG

**Entreprise de construction**

Feldmann Bau AG

**Suivi de chantier**

MEVA Schalungs-Systeme, Seon



MEVA Formwork Systems, Mumbai, India



MEVA Schalungs-Systeme, Seon, Schweiz

MEVA à Haiterbach en Forêt-Noire. L'entreprise familiale compte actuellement 40 représentations commerciales et 10 centres logistiques dans le monde. Le siège social regroupe les services R&D, la production, la logistique, le service des méthodes et le service commercial. Le client est au centre de notre activité : forfaits location avantageux, coûts logistiques optimisés, procédures simplifiées, soutien technique pour maîtriser la qualité des parements.



MEVA Formwork Systems, Tamworth, Great Britain



MEVA Bekistingssystemen, Gouda, Nederland



MEVA Sistem de Cofraje, Bucuresti, Romania



MEVA Schalungs-Systeme  
Pfaffstätten, A - Österreich



MEVA Schalungs-Systeme  
Seon, CH - Schweiz/Suisse/Svizzera



MEVA Formwork Systems  
Tamworth, GB - United Kingdom



Novatec Construction Systems  
Adelaide, AUS - Australia



MEVA Sistemas de Encofrado  
Bogotá, CO - Colombia



MEVA Zsalurendszerek  
Budapest, H - Magyarország



N.V. van Haut  
Kruikebe, B - België/Belgique



MEVA Schalungs-Systeme  
Haiterbach, D - Deutschland



VIBAU Gradevinska Tehnika  
Bestovje, HR - Hrvatska



MEVA Formwork Systems  
Toronto, CDN - Canada



MEVA Systèmes de Coffrage  
Sarreguemines, F - France



MEVA Formwork Systems  
Mumbai, IND - India



MEVA Schalungs-Systeme, Halterbach, Deutschland



MEVA Formwork Systems, Springfield, Ohio, USA



UAB Murameda  
Kaunas, LT - Lietuva



Corpinsa  
Cuidad de Panamá, PA - Panamá



MEVA Asia Pacific  
Singapore, SGP - Singapore



Waiko Engineering Works  
Perak, MAL - Malaysia



PPU Palisander  
Bialystok, PL - Polska



VIBA  
Petrovce, SLO - Slovenija



Teknikk  
Oslo, N - Norge



MEVA Sisteme de cofraje  
Bucuresti, RO - Romania



MEVA KHK  
Dubai, UAE - United Arab Emirates



MEVA Bekistingssystemen  
Gouda, NL - Nederland



ZAO MosMeva  
Moskva, Sankt-Peterburg, RUS - Rossija



MEVA Formwork Systems  
Springfield, Ohio  
USA - United States of America



#### **Siège social (Allemagne)**

MEVA Schalungs-Systeme GmbH  
Industriestrasse 5  
D-72221 Haiterbach  
Tel. +49 7456 692-01  
Fax +49 7456 692-66  
info@meva-international.com  
www.meva-international.com

#### **France**

MEVA Systèmes de Coffrage SNC  
7, Place de la Gare  
F-57200 Sarreguemines  
Tel. 03.87.95.99.38  
Fax 03.87.95.99.02  
info@meva.fr  
www.meva.fr

#### **Suisse**

MEVA Schalungs-Systeme AG  
Birren 24  
CH-5703 Seon  
Tel. 062 769 71-00  
Fax 062 769 71-10  
schalung@meva.ch  
www.meva.ch

#### **Centres logistiques**

A-Pfaffstätten, Tel. 02252 20900-0  
D-Berlin, Tel. 03375 9030-0  
D-Haiterbach, Tel. 07456 692-01  
D-Hannover, Tel. 0511 94993-0  
GB-Tamworth, Tel. 01827 60217  
H-Budapest, Tel. 01 2722222  
RO-Bucuresti, Tel. 021 2066460  
RUS-Moskva, Tel. 495 7813737  
USA-Springfield, Tel. 937 3280022

Nordschweiz, Tel. 079 647 75 17  
Ostschweiz, Tel. 079 628 04 24  
Mittel- und Oberland, Tel. 079 743 53 07  
Zentralschweiz Wallis, Tel. 079 963 85 52  
Romandie Nord, Tel. 079 946 36 79  
Romandie Süd, Erbatec SA, Tel. 024 471 03 44  
Sarganser-Glarnerland Graubünden, TREMCO AG,  
Tel. 055 614 10 10  
Tessin, Lumafer SA, Tel. 091 829 36 40