



Mammut 350

Die Industrieschalung




Mammut 350

Mammut zeigt Größe


Vollflächige Frischbetondruckaufnahme bis 100 kN/m²

Mit der großflächigen, aber modularen Rahmenschalung Mammut hat MEVA einst Pionierarbeit geleistet und den Weg zu neuer Effizienz im Schalungsbau frei gemacht.

Die Mammut-Produktfamilie bildet ein Maximum an Wirtschaftlichkeit und Flexibilität im Industrie- und Ingenieurbau und setzt branchenweit immer wieder neue Standards. Das System Mammut 350 zeichnet sich durch eine vollflächige Frischbetondruckaufnahme bis 100 kN/m² aus.



Mammut 350 steht für zeit- und kostensparendes Schalen dank der systemseitig integrierten MEVA-Features.





1

Einfach clever

Die Industrieschalung Mammut 350

- **Größe**
 - Bis zu 8,75 m² Schalfläche pro Element (350 x 250 cm)
 - Für bis zu 350 cm Geschosshöhe ohne Aufstockung
- **Leistung**
 - Zulässige Frischbetondruckaufnahme (nach DIN 18218) vollflächig 100 kN/m² (DIN 18202, Tab. 3, Zeile 7)
- **Universeller Einsatz im Industrie- und Ingenieurbau**
- **Geschlossenes Rahmenprofil aus Stahl**
 - Statisch robust
 - Verwindungssteif
 - Feuerverzinkt für hohe Reinigungsfreundlichkeit und reduzierte Betonanhaftung
- **Die clevere Funktionsstrebe**
 - Mit eingeschweißten Dywidag-Muttern
 - Anbringung aller Zubehörteile, wie z. B. Konsolen, Richtstützen und -schienen, mit der MEVA-Flanschschraube
- **Ankern bei geneigter oder höhenversetzter Schalung**
 - Ankerstelle mit beidseitig verschweißter konischer Ankerlochhülse aus Stahl
- **Durchdachtes MEVA-Produktdesign**
 - MEVA-Schalschloss für kraftschlüssige Verbindung mit wenigen Hammerschlägen
 - Knippkanten bei Elementbreiten von 125 cm und größer für einfaches Ausrichten und Justieren mit dem Hebeisen
 - Hochwertige alkus-Vollkunststoff-Platte mit 7 Jahren Garantie
- **Kompatibel zu Mammut XT mit 3 Ankermethoden in einem System**

Mammut 350

Eine Wand voller Ideen

MEVA-Qualität bis ins Detail

MEVA-Systeme zeichnen sich durch ein Höchstmaß an Effizienz, Qualität und praktischen Details aus. Das gilt auch für die bewährte Industrieschalung Mammut 350, die mit einheitlichen Systemkomponenten, wenigen Zubehörteilen und einem optimal abgestimmten Sortiment alles mitbringt, was ein MEVA-System in der Anwendung auf der Baustelle überlegen macht.

Die besonderen Merkmale der Wandschalungselemente Mammut 350:

- Sieben Funktionsstreben bei 350 cm hohen Elementen
- Ankerstellen auf Funktionsstrebenlage
- Gleichmäßiges Anker- und Fugenbild
- Kompatibel mit dem innovativen System Mammut XT

Flanschschraube

Alle Anbauteile werden mit nur einem Teil kraftschlüssig verbunden.



Funktionsstrebe

aus geschlossenem Stahlprofil mit eingeschweißten DW-15-Muttern zum schnellen und kraftschlüssigen Anschluss von Zubehör.

Ankerstelle

mit konischer Ankerlochhülse, beidseitig verschweißt.

Geschlossenes Profil

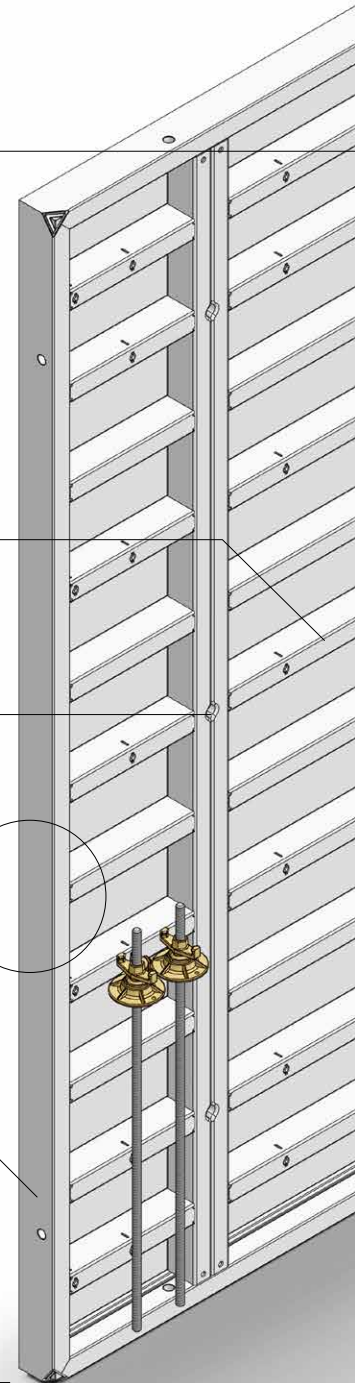
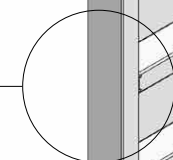
für hohe Stabilität und Langlebigkeit.

Transportloch

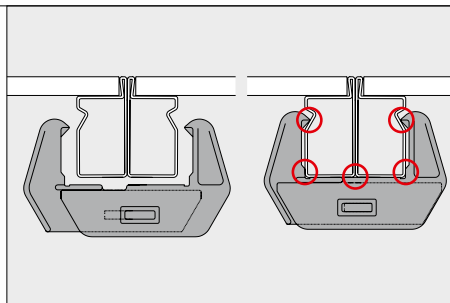
zur Aufnahme des Transportsteckers 60, zum schnellen Auf- und Abladen sowie Umsetzen von Elementstapeln.

Knippkante

an den vier Ecken der Elementbreiten 125 cm und größer, für einfaches Ausrichten und Justieren mit dem Hebeeisen.



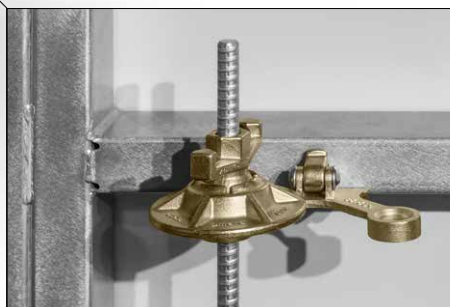
Kompatibel mit dem flexiblen Wand-
schalungssystem Mammut XT



M-Schalschloss

Zur schnellen und sicheren Element-
verbindung genügt ein einziges Teil:
das MEVA-Schalschloss. Es kann mit einer
Hand angesetzt werden, und zwar stufenlos
an jeder Stelle des Rahmens. Schon wenige
Hammerschläge erzielen eine kraftschlüssige
Verbindung und einen ebenen, versatzfreien
Elementstoß.

Feuerverzinkter Rahmen
mit Oberflächennachbehandlung
für hohe Reinigungsfreundlichkeit
und reduzierte Betonanhaftung.



Ankerstabhalter

kann an der Funktionsstrebe des stehenden
oder liegenden Mammut 350-Elementes
befestigt werden. Für den sicheren und
schnellen Transport auf der Baustelle.



Vollkunststoff-Platte alkus

nimmt kein Wasser auf. Sie quillt und
schwindet nicht. Die robuste, glatte Ober-
fläche garantiert auch nach vielen Einsätzen
eine erstklassige Betonqualität.

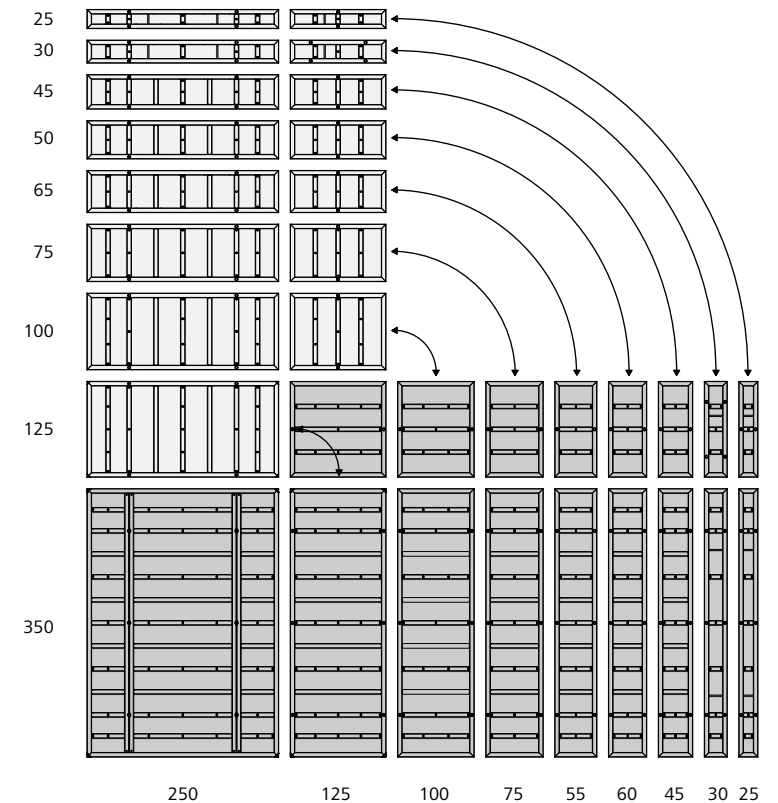
Symmetrie mit System

Elemente und Ecken

Für hohe Flexibilität

Das breite Sortiment an Mammut 350-Elementen erlaubt flexibles, zügiges Schalen mit schnellem Baufortschritt. Alle Elemente können stehend und liegend eingesetzt werden, so dass eine optimale Anpassung an die Geometrie der Grundrisse gewährleistet ist. Wirtschaftliche Vorteile ergeben sich dabei besonders auch bei wechselnden Geschosshöhen, wie z. B. bei Wohn- und Geschäftshäusern mit Tiefgarage.

- Elementhöhen von 350, 300, 250 und 125 cm
- Elementbreiten von 250 bis 25 cm
- 90°-Innen- und -Außenecken
- Stufenlos verstellbare 60°- bis 180°-Gelenkecken mit Arretierung für häufig vorkommende Winkel
- Alle Eckausbildungen serienmäßig schalbar



	Elementbreite [cm]									SE	Eckelemente					Ausgleich
	250	125	100	75	55	50	45	30	25		IE	AE	GEI	GEA	ASE	PS
Höhen [cm]	350	■	■	■	■	■	■	■	■	■	■	■	■	■	■	■
	300	■	■	■	■	■	■	■	■	■	■	■	■	■	■	■
	250		■	■	■	■	■	■	■	■	■	■	■	■	■	■
	125		■	■	■	■	■	■	■	■	■	■	■	■	■	■

SE Stützelemente, Breite 125 cm
 IE Innenecke, Schenkellänge 25 cm
 AE Außenecke
 GEI Gelenkecke innen, Schenkellänge 40 cm

GEA Gelenkecke außen, Schenkellänge 12,5 cm
 ASE Ausschalecke, Schenkellänge 25 cm
 PS Passstück, 5 cm

Großflächig schalen

Mammut 350 spart Zeit

Schneller Fortschritt

Mammut 350 lässt sich einfach aufstellen und erlaubt eine beliebige Steiggeschwindigkeit bis 4 m Höhe. Durch die großen Abmessungen bis zu 8,75 m² pro Element ist ein zügiger Baufortschritt gewährleistet. So können Geschosshöhen bis 350 cm ohne Aufstockung mit nur einem Element realisiert werden.



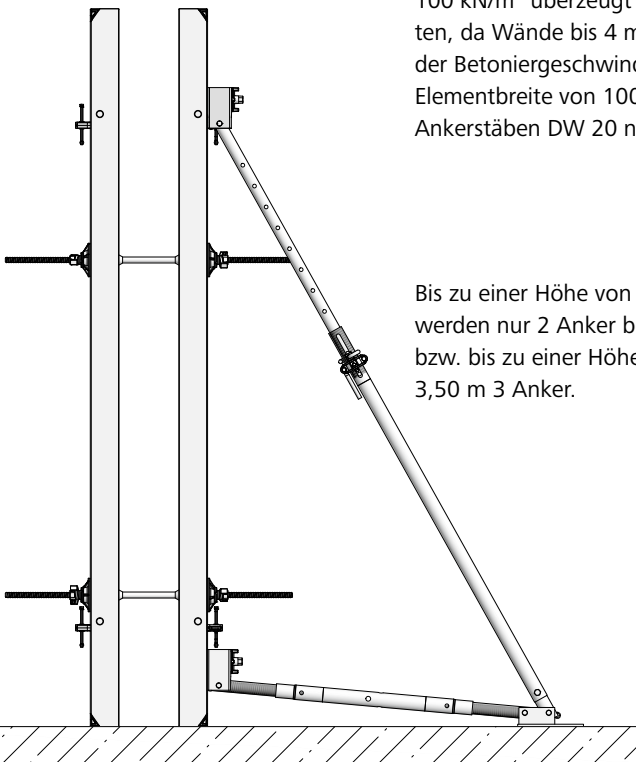
Betondruck

Mammut 350 hält, was sie verspricht

Starke Leistung

Mit einer maximal zulässigen Frischbetondruckaufnahme von 100 kN/m^2 überzeugt Mammut 350 mit kurzen Betonierzeiten, da Wände bis 4 m Betonierhöhe ohne Berücksichtigung der Betoniergeschwindigkeit erstellt werden können. Ab einer Elementbreite von 100 cm ist dabei die Verwendung von Ankerstäben DW 20 nötig.

Bis zu einer Höhe von 3 m werden nur 2 Anker benötigt bzw. bis zu einer Höhe von 3,50 m 3 Anker.

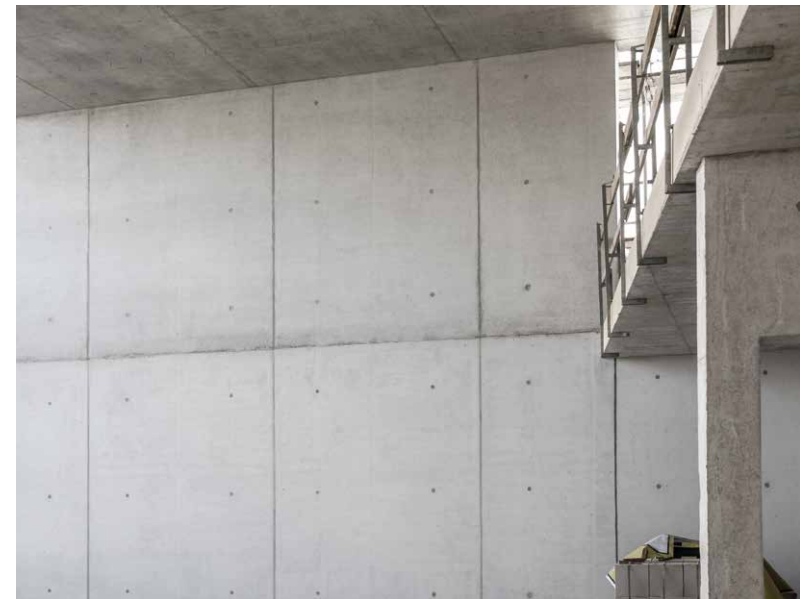


Architektonisch hochwertig

Ideal für Sichtbeton

Harmonisches Ergebnis

Die Mammut 350 ist prädestiniert für die verschiedensten Anforderungen an Sichtbeton. Durch die alkus-Vollkunststoff-Platte und das symmetrische Anker- und Fugenbild liefert das System in allen Sichtbetonklassen eine ansprechende Optik und trägt einen wesentlichen Anteil am architektonischen Gesamtergebnis eines Bauprojekts.



SecuritBasic

Das wirtschaftliche Komplettsystem

Modulare Sicherheit

Das Sicherheitssystem mit Betonierplattform kann einfach und mit nur einem Teil – der Flanschschraube – angebracht werden. Mit einer Belastungsfähigkeit bis zu 200 kg/m^2 ist die durchgängige Sicherheit im Montage- und im Betonierzustand gewährleistet.



Pionier und Impulsgeber

Mehr mit MEVA

Schalung. Einfach. Clever.

Vieles, was in der Schalungsbranche heute zum Standard gehört, wurde bei MEVA in Haiterbach entwickelt. Als Impulsgeber für die ganze Branche arbeiten wir mit hoher Dynamik tagtäglich daran, Schalung noch sicherer, effizienter und einfacher für den Anwender zu machen. Eine exzellente Produkt- und Technologiequalität setzen wir dabei als Selbstverständlichkeit voraus.

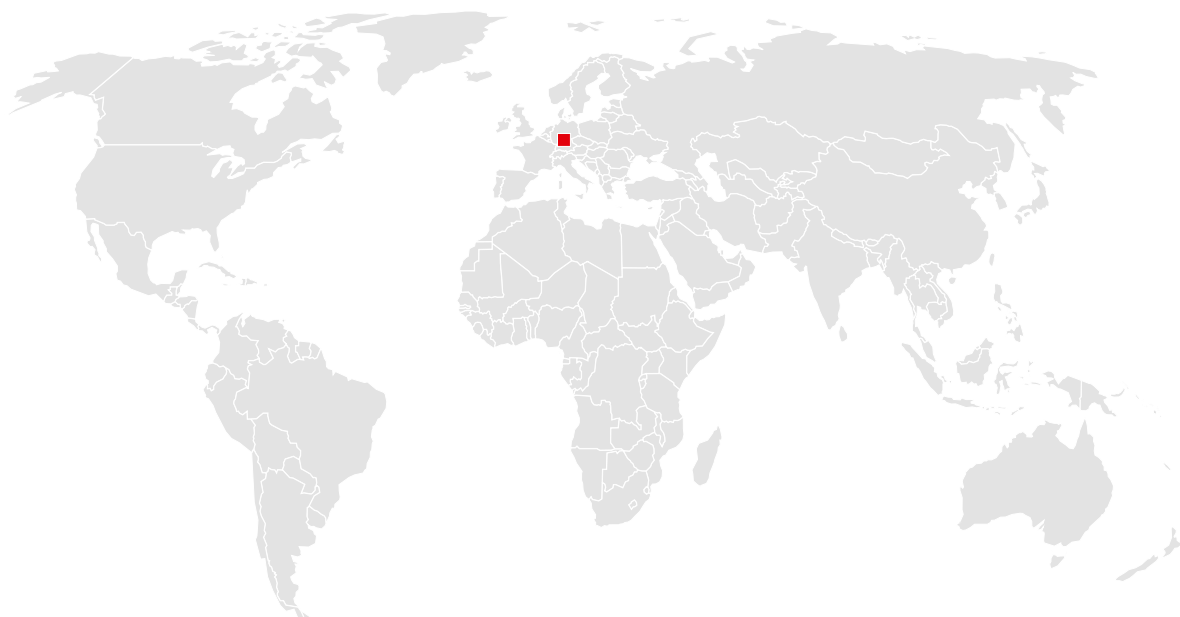
Wir sind unabhängig, familiengeführt und den Werten des mittelständischen Unternehmertums in all unserem Handeln verpflichtet. Deshalb dürfen unsere Kunden zu Recht nicht nur technologisch überlegene Produkte, sondern auch umfassendes persönliches Engagement für Projekte weltweit erwarten.

Komplexe Sonderschalung oder wirtschaftlicher Standard: Unsere Erfahrung und Produktvielfalt machen uns dabei zum beratungsstarken Service-Partner, auch bei anspruchsvollen Herausforderungen, denen sich Bauprofis heute stellen.



Sie können überall auf uns zählen.

Mit 40 Standorten auf 5 Kontinenten sind wir überall da präsent, wo Sie uns brauchen.



MEVA Schalungs-Systeme GmbH

Industriestraße 5
72221 Haiterbach
Deutschland

Tel. +49 7456 692-01
Fax +49 7456 692-66
info@meva.de

www.meva.de

Deutschland

MEVA Schalungs-Systeme GmbH
Industriestraße 5
D-72221 Haiterbach
Tel. +49 7456 692-01
Fax +49 7456 692-66

info@meva.de
www.meva.de

Berlin
Dresden
München
Nord
Rhein/Ruhr
Rhld-Pfalz/Saar
Stuttgart

Tel. +49 3375 9030-0
Tel. +49 3431 7173-30
Tel. +49 89 329559-0
Tel. +49 511 94993-0
Tel. +49 2304 24445-0
Tel. +49 171 3066236
Tel. +49 7024 9419-0

Österreich

MEVA Schalungs-Systeme Ges.mbH
Wiener Straße 128
A-2511 Pfaffstätten
Tel. +43 2252 209000
Fax +43 2252 209999

info@meva.at
www.meva.at

Wien, NÖ, Burgenland
Tirol, Vorarlberg
Wien, Nieder-/Oberösterreich
Steiermark, Kärnten
Salzburg, ALZNER
Baumaschinen Ges.mbH

Tel. +43 664 3920156
Tel. +43 664 88511696
Tel. +43 664 2248500
Tel. +43 664 3920624
Tel. +43 6219 8065

Schweiz

MEVA Schalungs-Systeme AG
Birren 24
CH-5703 Seon
Tel. +41 62 769 71 00
Fax +41 62 769 71 10
info@meva.ch
www.meva.ch

Rte de la Chocolatière 26
CH-1026 Echandens
Tel. +41 21 313 41 00
Fax +41 21 313 41 09

Key-Account D-Schweiz
Handelsware D-Schweiz
Nordschweiz
Ostschweiz
Mittel- und Oberland
Zentralschweiz, Wallis
Romandie Nord
Romandie Ost
Romandie Süd, Erbatec SA
Sarganser-Glarnerland Graubünden, TREMCO AG
Tessin, Lumafer SA

Tel. +41 79 810 37 73
Tel. +41 79 124 99 84
Tel. +41 79 647 75 17
Tel. +41 79 628 04 24
Tel. +41 79 743 53 07
Tel. +41 79 963 85 52
Tel. +41 79 946 36 79
Tel. +41 79 810 77 86
Tel. +41 24 471 03 44
Tel. +41 55 614 10 10
Tel. +41 91 829 36 40

Tochtergesellschaften/internationale Stützpunkte

A-Pfaffstätten Tel. +43 2252 20900-0
AUS-Adelaide Tel. +61 8 82634377
Benelux, Gouda Tel. +31 182 570770
BH-Riffa Tel. +973 3322 4290
CDN-Toronto Tel. +1 416 8278714
CH-Seon Tel. +41 62 7697100
CO-Bogotá Tel. +57 1 5204236
DK-Køge Tel. +45 56 311855
F-Sarreguemines Tel. +33 387 959938
GB-Tamworth Tel. +44 1827 60217
H-Budapest Tel. +36 1 2722222

IND-Mumbai Tel. +91 22 27563430
MA-Casablanca Tel. +212 684-602243
MAL-Perak Tel. +60 12 5209337
N-Oslo Tel. +47 67 154200
PA-Panama City Tel. +507 2372222
PH-Manila Tel. +63 998 5416975
QA-Doha Tel. +974 4006 8485
SA-Dammam Tel. +966 582 144144
SGP-Singapore Tel. +65 67354459
UAE-Dubai Tel. +971 4 3411180
USA-Springfield Tel. +1 937 3280022