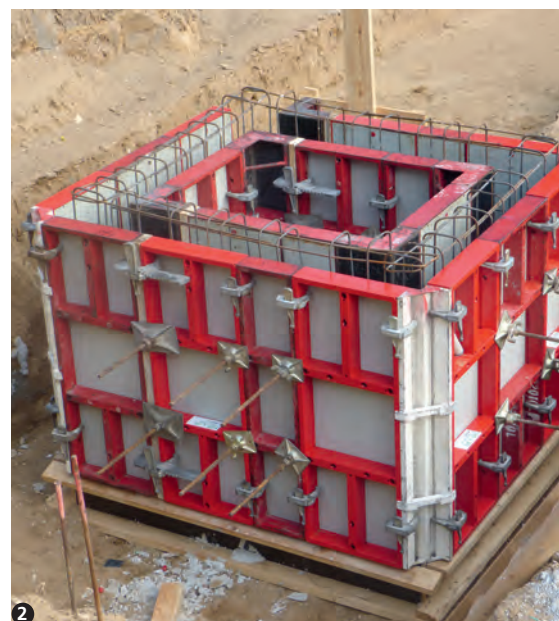


**EcoAs**

Die Handschalung



1



2

## Die Modulare Handschalung

### Das Baukastensystem für vielseitige Einsätze

EcoAs ist die robuste, schnelle Handschalung als Baukastensystem <sup>1</sup> für den kranunabhängigen Einsatz. Durch die kompakte Bauweise sind alle Elemente von Hand versetzbar <sup>2</sup>. EcoAs ist systemkompatibel mit der AluFix-Leichtschalung <sup>3</sup>.

Elementgrößen EcoAs					
Breiten (cm)	Höhen (cm)				
	80	120	160	240	300
	160				
					100
		80	80	80	80
					75
			55	55	55
		50	50	50	50
	40	40	40	40	
		30			30
		25	25	25	25



3





### Schalungsplatte

Serienmäßig mit Vollkunststoff-Platte alkus. Hält solange wie der Rahmen. Keine teuren Plattenwechsel, kein Sperrholzverschleiß. Gleichbleibend hochwertige, glatte Betonoberfläche.

- Kein Quellen, kein Schwinden
- Keine Wasseraufnahme
- Nagelbar wie Holz, ohne Ausbrüche
- Einfach zu reinigen, auf der Baustelle
- Einfach stoffgleich zu reparieren
- Weniger Trennmittel
- Lohn- und kostensparend



### 7-Jahre-Langzeit-Garantie

- Keine Verrottung
- Keine Rippingsbildung
- Keine Abfärbungen
- Kein Verlust der Biegesteifigkeit
- UV-Beständigkeit



# Vielseitig im Gewerbe- und Kommunalbau

## Einsatzgebiete

Flexible, Zeit- und Lohnkosten sparende Einsätze auch bei unregelmäßigen Grundrissen. Frischbetondruckaufnahme (DIN 18218, Tab. 3, Zeile 6) vollflächig 50 kN/m<sup>2</sup>. Optimal für:

- Fundamente
- Lichtschächte
- Unter- und Überzüge
- Treppenabgänge
- Gartenmauern
- Kanalisationsschächte

→ Dank Vollkunststoff-Platte alkus ist EcoAs für Bauwerke mit hohen Anforderungen an die Betonoberfläche prädestiniert.

↓ EcoAs ist optimal für Anfänger, Fundamente und Bodenplatten.







Unregelmäßige Grundrisse und Geometrien meistert EcoAs perfekt und flexibel.





# Im Detail lohnsparend

## Elementverbindung

Mit dem MEVA Schalschloss **1**: kraftschlüssiges und versatzfreies Verbinden und Ausrichten mit wenigen Hammerschlägen. Überall am Rahmen ansetzbar, klein und leicht.

## Befestigung

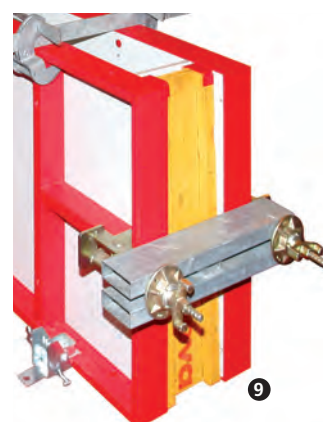
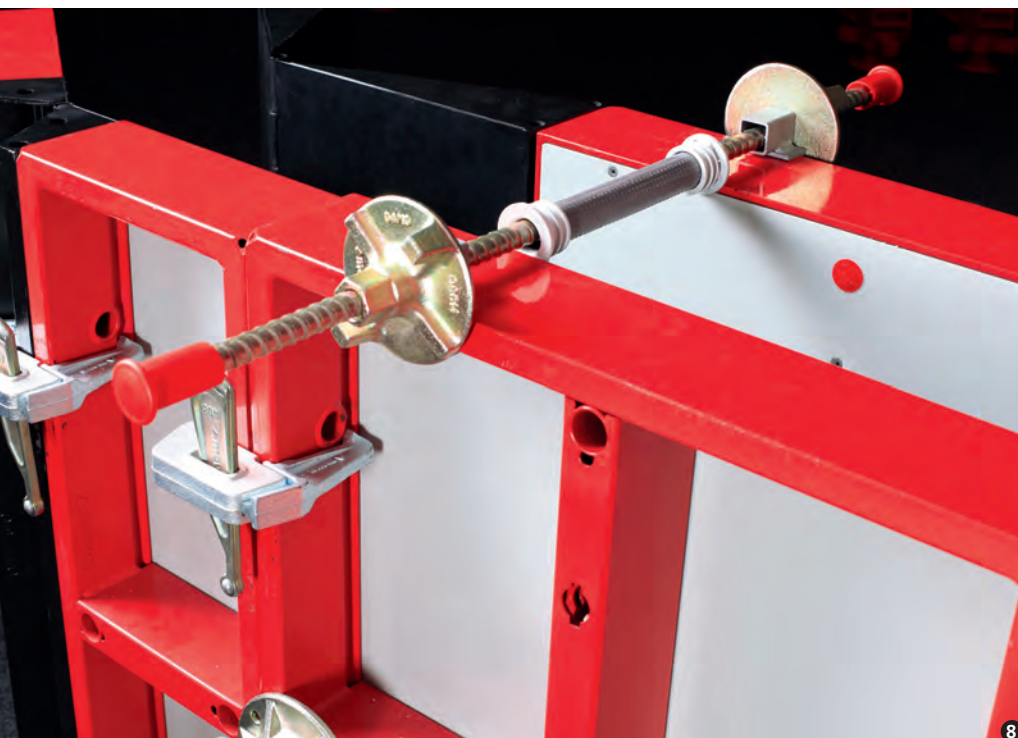
Alle Zubehörteile wie Richtstütze, Richtkonsole und Betoniergerüst werden einheitlich mit der Flanschschrabe **6** an der eingeschweißten Dywidag-Mutter **2** im Funktionsprofil befestigt. Laufkonsolen sind blitzschnell mit dem selbstsichernden, integrierten Stecker **3** eingehängt. Das bedeutet: weniger Teile, einfache, sichere Handhabung.

## Ecken ganz einfach geschalt

Mit Innen- **5** und Außenecken **7**, sowie mit stufenlos verstellbaren Gelenkecken **4** werden alle Ecken von 0 bis 180 Grad einfach geschalt.







### Trockene Anker

Fundamente oder kleine Wände können ohne Anker im Beton einfach und schnell betoniert werden. Dazu wird die Schalung auf das Fundamentband gestellt und mit dem Fundamentspanner geschlossen <sup>8</sup>. Die obere Abstützung der Schalung erfolgt über die Spannkralle 23.

### Abschalen

Einfaches Abstellen von Betoniertakten im EcoAs-System <sup>9</sup>.

**Richtschienen** werden mit Flanschschraube 18 am Funktionsprofil befestigt <sup>10</sup>.

### Restmaßausgleich

Schnellstmöglicher Ausgleich von Restmaßen oder Störstellen durch die Elementabstufung: Restmaße bis 16 cm beliebig mit Brett/Passholz und Uni-Schalschlössern <sup>11</sup> im System ausgleichbar. Störstellenüberbrückung mit beliebig langen DW-Ankerstäben, unabhängig von der Ankerstelle. Schalungsüberstand immer kleiner als 40 cm. Minimierung der Passbereiche, dadurch schnelle Anpassung an die Geometrie der Grundrisse.

**Vorteile:** Einfache Disposition, weniger Teile, kein unnötiges unproduktives Suchen, Zeit- und Kostenersparnis.





**MEVA ist ein mittelständischer, unabhängiger und in zweiter Generation familiengeführter Schalungshersteller mit 40 Standorten auf 5 Kontinenten. Stammsitz ist Haiterbach im Nordschwarzwald.**

Seit 1970 ist MEVA Pionier und Impulsgeber der Schalungsbranche. Viele Erfindungen der MEVA sind heute Branchenstandard: von der modularen Rahmenschalung über das Schalschloss bis hin zum geschlossenen Rahmenprofil.

Wir bieten ein umfassendes Produkt- und Technologiesegment für jedes Bauvorhaben und für jedes Bauunternehmen von klein bis groß; vom Fundament bis zum Hochhaus, von der Handschalung bis hin zum vollautomatischen Klettersystem.

#### Deutschland

MEVA Schalungs-Systeme GmbH  
Industriestraße 5  
D-72221 Haiterbach  
Tel. +49 7456 692-01  
Fax +49 7456 692-66  
info@meva.de  
www.meva.de

Berlin, Tel. +49 3375 9030-0  
Dresden, Tel. +49 3431 7173-30  
München, Tel. +49 89 329559-0  
Nord, Tel. +49 511 94993-0  
Rhein/Ruhr, Tel. +49 2304 24445-0  
Rhld-Pfalz/Saar, Tel. +49 171 3066236  
Stuttgart, Tel. +49 7024 9419-0

#### Schalungs-Zentren

A-Pfaffstätten, Tel. +43 2252 20900-0  
D-Berlin, Tel. +49 3375 9030-0  
D-Haiterbach, Tel. +49 7456 692-01  
D-Hannover, Tel. +49 511 94993-0  
H-Budapest, Tel. +36 1 2722222  
UAE-Dubai, Tel. +971 4 3411180  
USA-Springfield, Tel. +1 937 3280022

#### Österreich

MEVA Schalungs-Systeme Ges. m.b.H.  
Wiener Strasse 128  
A-2511 Pfaffstätten  
Tel. +43 2252 209000  
Fax +43 2252 209999  
info@meva.at  
www.meva.at

Wien, NÖ, Burgenland,  
Tel. +43 664 3920156  
Tirol, Vorarlberg,  
Tel. +43 664 88511696  
Wien, Nieder-/Oberösterreich,  
Tel. +43 664 2248500  
Steiermark, Kärnten,  
Tel. +43 664 3920624  
Salzburg, ALZNER Baumaschinen Ges.m.bH,  
Tel. +43 6219 8065

#### Schweiz

MEVA Schalungs-Systeme AG  
Birren 24  
CH-5703 Seon  
Tel. +41 62 769 71 00  
Fax +41 62 769 71 10  
info@meva.ch  
www.meva.ch

Key-Account D-Schweiz Tel. +41 79 810 37 73  
Nordschweiz, Tel. +41 79 647 75 17  
Ostschweiz, Tel. +41 79 628 04 24  
Mittel- und Oberland, Tel. +41 79 743 53 07  
Zentralschweiz, Wallis, Tel. +41 79 963 85 52  
Romandie Nord, Tel. +41 79 946 36 79

Romandie Süd:  
Erbatec SA,  
Tel. +41 24 471 03 44  
Sarganser-Glarnerland Graubünden:  
TREMCO AG, Tel. +41 55 614 10 10  
Tessin:  
Lumafer SA, Tel. +41 91 829 36 40